

## 1 0 PARTIDO

### 1 0.1 IDENTIFICAÇÃO

O QUE É?  
Centro Cívico.

O Cneto Cívico visa atender a região de Içara/SC que possui carência em equipamentos culturais.

O QUE POSSUÍ?

Biblioteca, Auditório, Sala de Espetáculos, Câmara de Vereadores. Fórum, Cartório, Museu, Centro Esportivo, Campo de Futebol, Quadras poliesportivas, Complexo aquático, Capela e Praças.

QUEM SÃO OS USUÁRIOS?

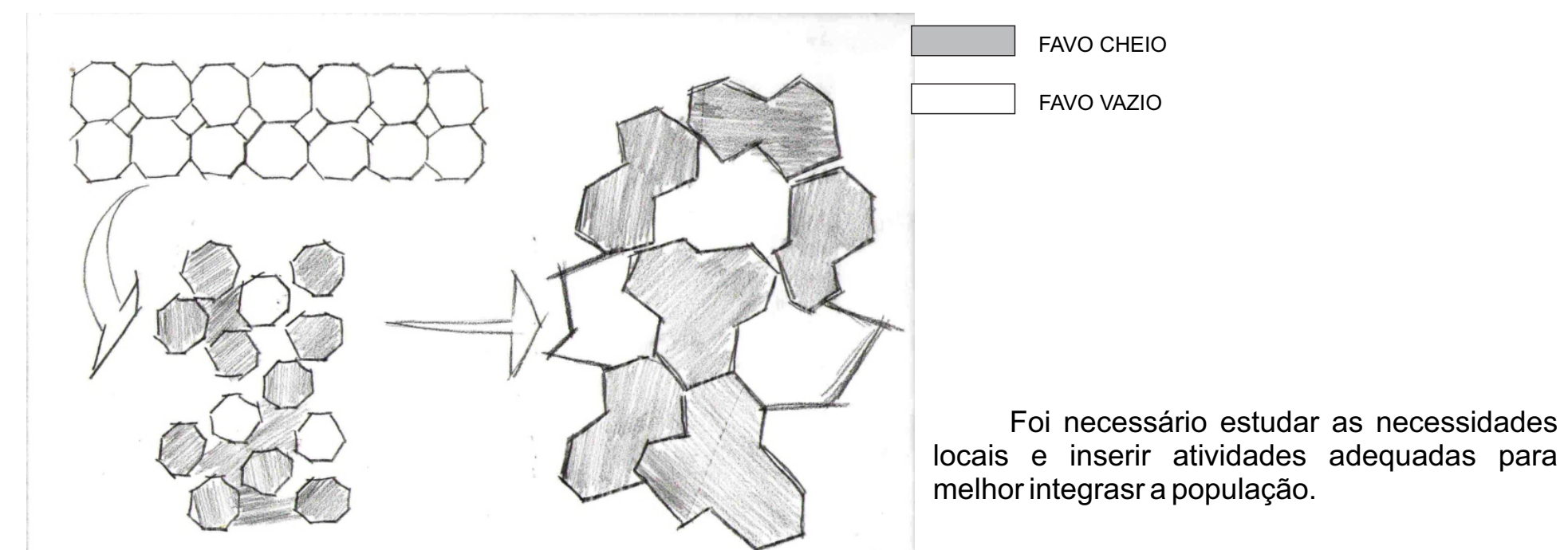
Moradores de Içara/SC e eventualmente região.

COMO FUNCIONA?

O espaço ficará aberto a população em tempo integral.

### 1 0.2 CONCEITO

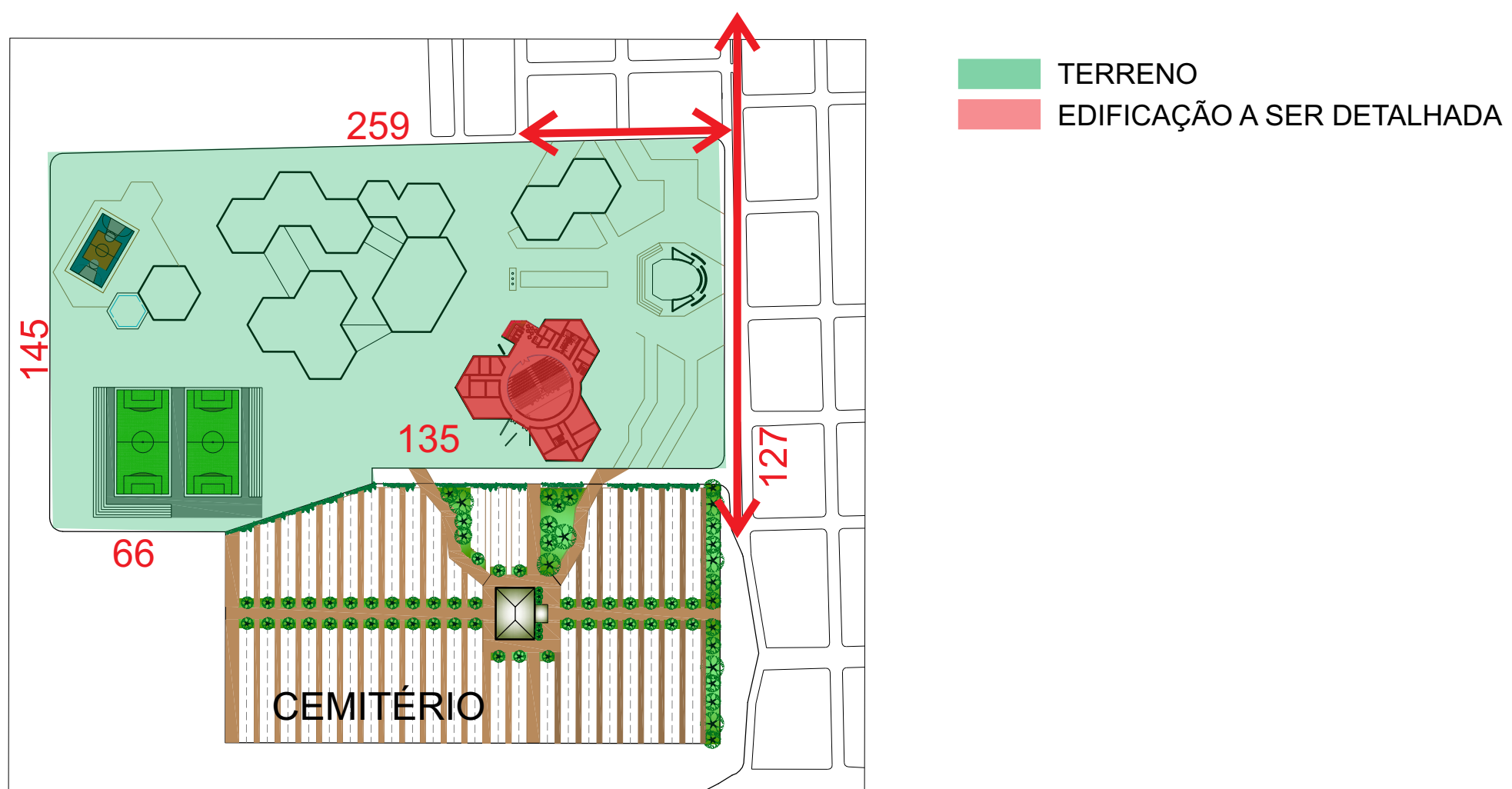
A proposta visa proporcionar integração entre os espaços públicos e semi-privados, os espaços públicos são representados pelos 'favos' vazios, podendo ser ocupados a qualquer hora, já os 'favos' vazios representam o setor privado que já tem sua função e edificação estipuladas.



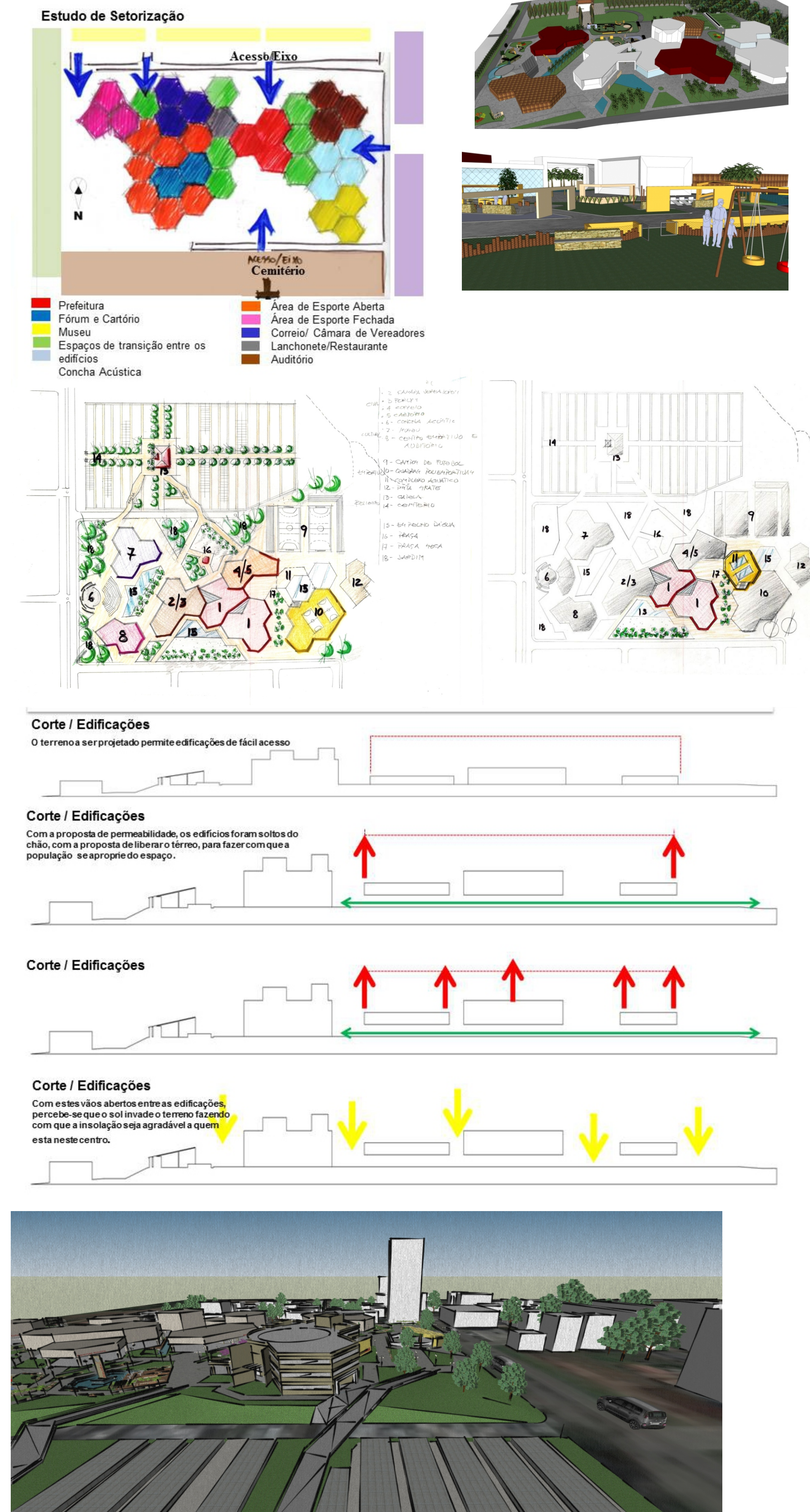
### 1 0.3 CONDICIONANTES E DIRETRIZES DA PROPOSTA

- 1) O desnível do terreno possibilita a criação de um espaço com uma visão panorâmica, sendo possível observar as atividades do entorno;
- 2) Resgatar a identidade local e proporcionar espaços de convivência;
- 3) Permitir que o edifício seja destacado em relação ao seu entorno, através de sua volumetria e usos de materiais
- 4) Projetar um espaço que seja capaz de cultivar a arte integrando-a com atividades de lazer;
- 5) Propor um espaço que seja atrente a todas as idades, possibilitando a aproximação de todos os usuários, além de usufruir da oferta dos serviços;
- 6) Integrar conceitos de espaços de cultura e lazer.

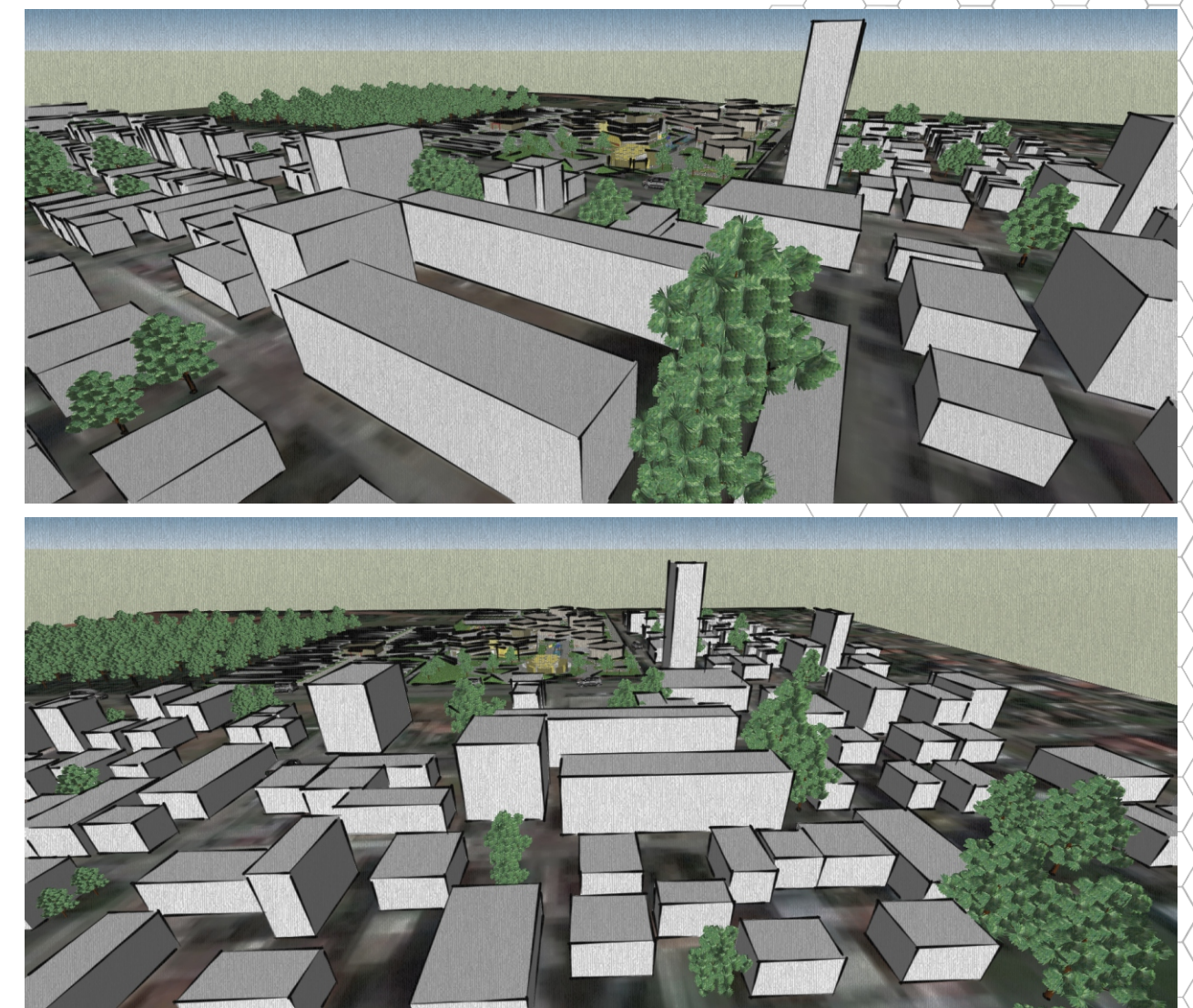
### 1 0.4 DIMENSÕES DO RECORTE



### 1 0.5 IMPLANTAÇÃO - ESTUDOS TCI



O entorno do recorte possui um caráter residencial e também industrial, que possibilita o uso mais intenso de todo o conjunto.



### REFERÊNCIAS

- ALMEIDA, A. **Sustentabilidade dos espaços públicos na reabilitação de núcleos urbanos**: questão das praças, Julho 2006.
- BÓGUS, Lucia; PASTERNAK, Suzana. A distribuição dos equipamentos culturais e os processos de segregação na cidade de São Paulo: O acesso à cultura na urbe metropolitana.. **Xi Congresso Luso Afro Brasileiro de Ciências Sociais**, Salvador, v. 3, n. 10, p.7-23, 7 ago. 2011.
- BOHIGAS, Oriol. **Reconstrucció de Barcelona**. Barcelona; Edicions, 1985.
- COSTA, Elton Laurindo da. **Conflitos ambientais e memórias de agricultores de Içara-SC (2003-2009)**, UFSC, Florianópolis, 2010.
- GONÇALVES, Alexandre Ribeiro. **Goiania: uma modernidade possível**. Brasília: Ministério da Integração Nacional. Universidade Federal de Goiás, 2006.
- HOLANDA, Frederico de (org.). **Arquitetura e Urbanidade**. São Paulo: ProEditores Associados Ltda., 2003.
- IBGE. **Instituto Brasileiro de Geografia e Estatística**. População Estimada. Santa Catarina: IBGE, 2014. Disponível em: < <http://www.cidades.ibge.gov.br/xtras/perfil.php?lang=&codmun=420700&search=santa-catarina|icara> > Acesso em: 15 set. 2012.
- LARAIA, Roque de Barros. **Cultura: um conceito antropológico**. Rio de Janeiro: Jorge Zahar, 1986, 11ª. Edição. 116p (Coleção Antropologia Social).
- MUMFORD, Lewis. **A cidade na história: suas origens, transformações e perspectivas**. São Paulo: Martins Fontes, 1998, p. 14.
- PEREIRA, Maria Madalena Dias Calhau. **Praças públicas sustentáveis: Caso de renovação das praças**. Universidade Técnica de Lisboa. Lisboa, 2008.
- SILVA, Mariana G. Pires Aires da. **O espaço público na relação com equipamentos culturais: os casos de Lisboa e Barcelona**. Lisboa: Instituto Técnico de Lisboa, 2012.
- SILVA, M.J.V. LOPES, P.W.; XAVIER, S.H.V. **Acesso a Lazer nas Cidades do Interior: um Olhar Sobre Projeto CINE Sesi Cultural**. VI Seminário 2009 ANPTUR. São Paulo/SP, 2009.



## CENTRO CÍVICO

REFORÇANDO A CULTURA EM IÇARA/SC

UNIVERSIDADE DO EXTREMO SUL CATARINENSE- UNESC  
CURSO DE ARQUITETURA E URBANISMO - 2015/01  
TRABALHO DE CONCLUSÃO DE CURSO II  
ACADÊMICO: CARLOS EDUARDO DE FREITAS  
ORIENTADORA: MARGARETE OLIVEIRA



NORTE

03 / 12